

KASIM 2019

**KÜRESEL GELİŞMELER &
İHRACAT GÖSTERGELERİ**



ADASO
ADANA SANAYİ ODASI

191209_#



(-I-)

KÜRESEL GELİŞMELER

Avro Bölgesi'nde GSYH %0,2 Arttı

- *2019 yılı üçüncü çeyreğinde mevsimsellikten arındırılmış GSYH, bir önceki çeyreğe göre Avro Bölgesi'nde %0,2, Avrupa Birliği'nde ise %0,3 artış gösterdi. 2019 yılı ikinci çeyreğinde iki bölgede de GSYH bir önceki çeyreğe göre %0,2 artış göstermişti. Bir önceki yılın aynı çeyreğiyle kıyaslandığında ise mevsimsellikten arındırılmış GSYH Avro Bölgesi'nde %1,2 artarken, Avrupa Birliği'nde %1,4 arttı. 2019 yılı ikinci çeyreğinde Avro Bölgesi yıllık %1,2, Avrupa Birliği ise %1,4 büyüme sergilemişti.*
- *(Eurostat, 05.12.2019)*

Almanya'da İmalat Sektöründeki Daralma Kasım Ayında Yavaşladı

- *IHS Markit tarafından hazırlanan Kasım ayı Almanya satın alma yöneticileri endeksi bugün (2 Aralık 2019) açıklandı. Büyük ölçüde ihracata dayanan ve uzun süredir zor günler geçirmekte olan Alman imalat sanayindeki daralma sürecinin hız kesmeye devam ettiği belirtilen raporda, sektördeki firmaların ekonominin geleceğine ilişkin bakışlarının pozitif dönmeye başladığı belirtildi. Alman ekonomisinin yaklaşık beşte birini teşkil eden imalat sanayi sektöründe Kasım ayı sonu itibarıyla endeksin 44.1 puana yükselerek son beş ayın ortalamasının üzerine çıktığı açıklandı. Mevcut sonuç, ayın bitiminden önce yapılan flaş endeks araştırmasında elde edilen 43.8 puandan yüksek olmakla birlikte, ekonomideki büyüme ile daralmayı birbirinden ayıran 50.0 medyan noktasının halen bir hayli gerisinde bulunuyor. Almanya'da imalat sektörünün performansı son on bir aydır 50.0 puanın altında seyrediyor.*
- (Reuters, 02.12.2019)

Trump, Arjantin ile Brezilya'dan Çelik Dışalımına %25 Vergi Uygulayacak

- *Arjantin ile Brezilya'yı ulusal paralarında hileli yönlendirme yaparak Amerikan çiftçilerini zarara uğratmakla suçlayan Amerika Birleşik Devletleri Başkanı Donald Trump, yaptığı açıklamada, misilleme olarak söz konusu iki ülkeden yapılan çelik ve alüminyum dış alımına vergi uygulayacağını belirtti.*
- *Trump, twitter iletisinde, "Brezilya ve Arjantin, ulusal para birimlerini topluca devalüe etme girişiminde bulunmaktadır. Bu durum çiftçilerimiz için iyi bir durum değildir. O yüzden, bu iki ülkeden ABD'ye gönderilen tüm çelik ve alüminyuma, derhal yürürlüğe girecek biçimde gümrük tarifelerini geri getireceğim." duyurusunu yaptı.*
- *ABD Başkanı 2018 yılında gümrük tarifelerini çelikte %25'e, alüminyumda ise %10'a çıkardığında, söz konusu iki Latin Amerika ülkesi artıştan muaf tutulmuştu.*
- *Misilleme hareketi olarak adlandırılabilen durum ile ilgili olarak Brezilya'nın çelik sanayicileri, karardan ötürü şaşkınlığa uğradıklarını ve bu girişimin iki ülke arasındaki ortaklık ruhuna aykırı olduğunu dile getirdiler. Brezilya Çelik Enstitüsü, kararın sonuçta, üretimlerinde Brezilya'nın çelik bileşenlerine bağımlı olan ABD'li çelik üreticilerini vuracağı yorumunda bulundu.*
- *Brezilya, günümüzde ABD'ye çelik satan ülkeler arasında %12 ile üçüncü sırada yer alıyor. Yalnızca Kanada %20 ile ve Meksika %13 ile daha fazla dış satım yapıyor. ABD'nin aldığı çeliğin yalnızca %0,5'i Arjantin'den geliyor.*
- *(Steelguru, 03.12.2019)*

ArcelorMittal-Polonya, Sosnowiec'teki Haddehanesini Yenileme İşlemini Sonuçlandırdı

- *Sosnowiec'teki Haddehanenin stratejik yenilenmesinin ikinci aşaması sonuçlandı. Çit ağı, lastikler için çelik kuşak, kaynak teli ya da vida gibi ürünlerin girdisi olan bu yarı mamul ürünün ilk halkaları, yenilenmiş üretim hattında Kasım ayı başında üretildi. Üretim hattından çıkmış ürünlerin endüstriyel testleri devam etmekte. Pazara sunulan ürünlerin kalitesini ve tesisin verimliliğini artıran yenileme yatırımı 120 milyon Polonya Zlotisi'ne mal oldu.*
- *Sosnowiec'teki eski çelik fabrikası Cedler'de yapılan yenileme yatırımının ilk aşaması 2018 yılı Ekim ayında başlamıştı. Fabrikanın tüm donanımları ya yenileriyle değiştirildi ya da yeniden yapıldı. Yeni bir kontrol düzeneği kuruldu. Bu yılın sonbaharında ara boru hattı düzeneğinin yenilenmesi işlemi başlatıldı.*
- *(Steelguru, 04.12 2019)*

Çin'de Yavaşlayan Ekonomi, İklim Değişikliği Hedeflerini Gölgede Bıraktığı İçin Kömür Yeniden Egemen Duruma Geliyor

- Çin, dünyanın en büyük sera gazı salınımcısı ülke olarak iklim değişikliğiyle savaşımında içten olduğuna ilişkin güvencelerine rağmen daha da fazla kömürle çalışan enerji santrali inşa ediyor ve onlarca yeni madene onay veriyor.
- Ülkenin 2021-2030 dönemini kapsayan politika planları, Birleşmiş Milletlerin Madrid'teki iklim değişikliği konferansı sürerken, özellikle, sıcaklık artışını sınırlamak için yerkürenin on yılda karbondioksit oranını yıllık %7,6 oranında geriletmesi gerektiğini belirten BM raporunun ardından, yakın gözlem altında.
- Çin Halk Cumhuriyeti çevre bakan yardımcısı Zhao Yingmin, geçen hafta bir toplantı sırasında "İklim değişikliğine karşı savaş ılerletmek için çok çalışmaya devam ediyoruz. Ancak, diğer yandan ekonomiyi büyütme, insanların geçim kaynaklarını iyileştirmek, yoksulluğu ortadan kaldırmak ve çevre kirliliğini kontrol etmek gibi birçok zorlukla da karşı karşıyayız." açıklamasında bulundu.
- (Reuters, 02.12 2019)

İtalya'nın Astaldi firması Boğaz Köprüsündeki Hisselerini Satmaya Başladı

- Üçüncü Boğaz Köprüsü, Astaldi ve IC İçtaş arasında kurulan bir ortak girişim tarafından 2016 yılında inşa edilmiş olup, Astaldi firması, üçüncü Boğaz Köprüsündeki %33 hissesini IC İçtaş İnşaat firmasına satmak için adım atmıştır. Satışın amacı, İtalyan inşaat firmasını kurtarma planına yardımcı olmaktır. Bir kredi kuruluşunun koruma planı altında olan Astaldi, satıştan elde edeceği gelirleri borçlu olduğu kredi kuruluşlarına borcunu ödemedede kullanacağını belirtmiştir. Astaldi'nin kurtarılması planının, alacaklı kredi kuruluşları tarafından onaylanması gerekmekte ve söz konusu plan, İtalyan rakip Salini Impregilo'nun Astaldi'deki çoğunluk hisseyi satın almasını kapsamaktadır.
- (Reuters,02.12.2019)

(-II-)

TÜRKİYE

İHRACAT RAKAMLARI

11 AYLIK İHRACAT 165 MİLYAR DOLARA ULAŞTI

Türkiye'nin ihracatı 2019 yılı kasım ayında 16 milyar 214 milyon dolar oldu.

Yılın ilk 11 ayında ise ihracat yüzde 1,8 artış ile 165 milyar dolara yükseldi.

Kasım ayında ihracat, Genel Ticaret Sistemi'ne (GTS) göre 16 milyar 214 milyon dolar oldu.

Yılın ilk 11 ayında ise ihracat yüzde 1,8 artış ile 165 milyar dolara, son 12 aylık ihracat da 180 milyar dolara ulaştı.

Kasım'da 1545 firma ihracata Ailesine katıldı

kasım ayı içerisinde toplam 40.677 firmamız ihracat gerçekleştirdi."

Kasım ayının lideri, 2,7 milyar dolarlık ihracat ile Otomotiv sektörü oldu.

Otomotivi, 1,8 milyar dolar ihracat ile Kimyevi Maddeler ve 1,5 milyar dolar ihracat ile Hazırgiyim ve Konfeksiyon sektörleri takip etti.

9 sektör yüzde 10'un üzerinde artış yakalayıp başarılı bir performans sergiledi.

Kasım ayının en güçlü performansına imza atanlar ise yüzde 447 artışla 162 milyon dolar ihracat gerçekleştiren Gemi ve Yat, yüzde 57 artışla 360 milyon dolara ulaşan Savunma ve Havacılık oldu.

Sektörlerin ihracat yaptıkları ülke sayılarına bakıldığında 208 ülke ve bölgeye gerçekleştirdiği ihracatla Kimyevi Maddeler birinci, 189 ülke ile Hububat ikinci, 188 ülke ile Çelik üçüncü oldu.

Kasım ayında ihracatçılar, ülkemizin bayrağını 210 ülke ve bölgede dalgalandırmayı başardı

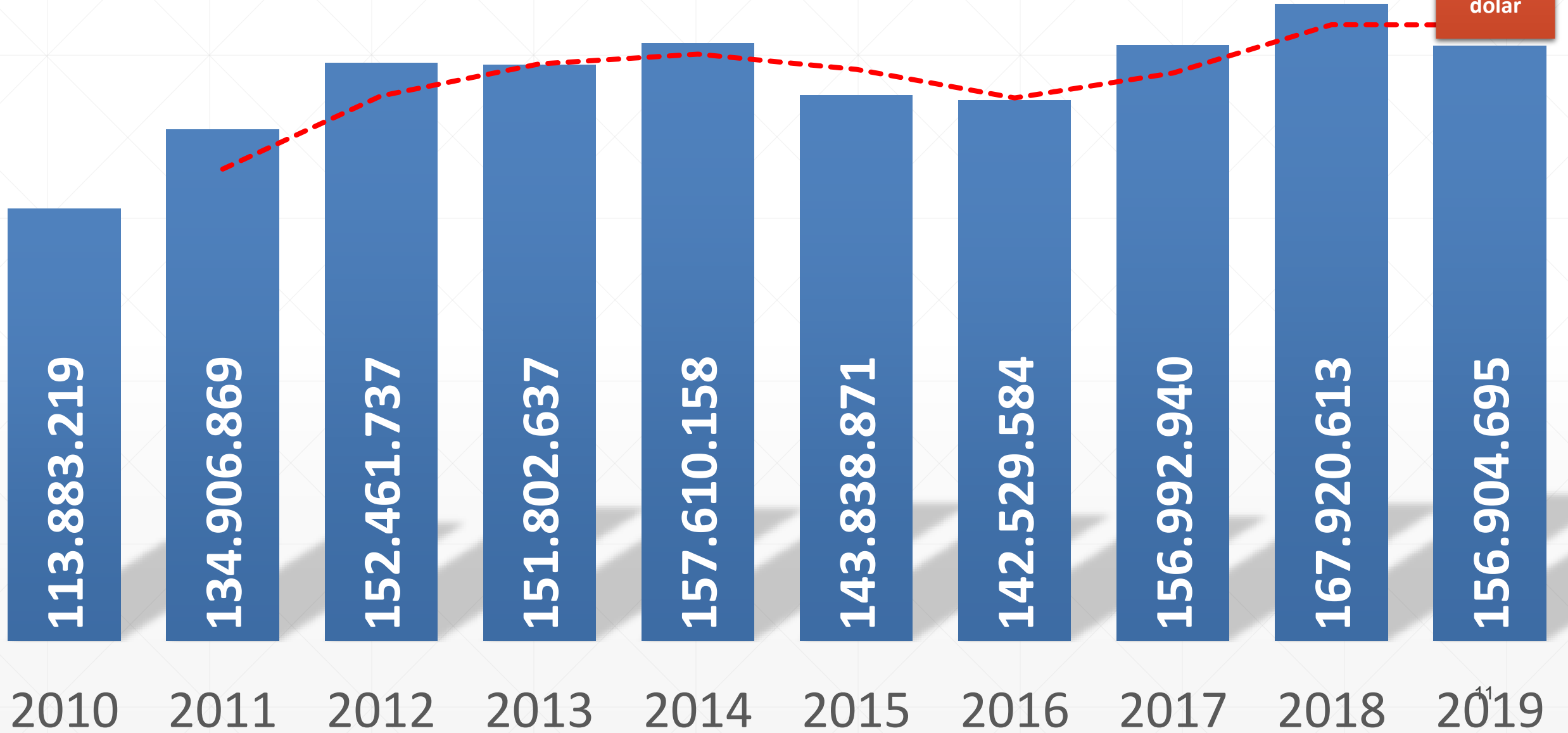
İlk 10 ülkenin ihracattaki payı yüzde 48,4 olurken, ilk 20 ülkede bu pay yüzde 66,4 olarak gerçekleşti. En büyük pazarımız olan Avrupa Birliği'nin ihracatımızdaki payı kasımda yüzde 47,5 oldu.

kasım ayında 41 il ihracatını artırdı. En çok ihracat gerçekleştiren ilk 3 il sırasıyla; 6,1 milyar dolarla İstanbul, 1,4 milyar dolarla Bursa ve 1,3 milyar dolarla Kocaeli oldu.

Miktar bazında ihracatta kasımda yüzde 6,8 artışla 13 milyon tona, yılın ilk 11 ayında yüzde 16,5 artışla 134 milyon tona ulaşıldı.

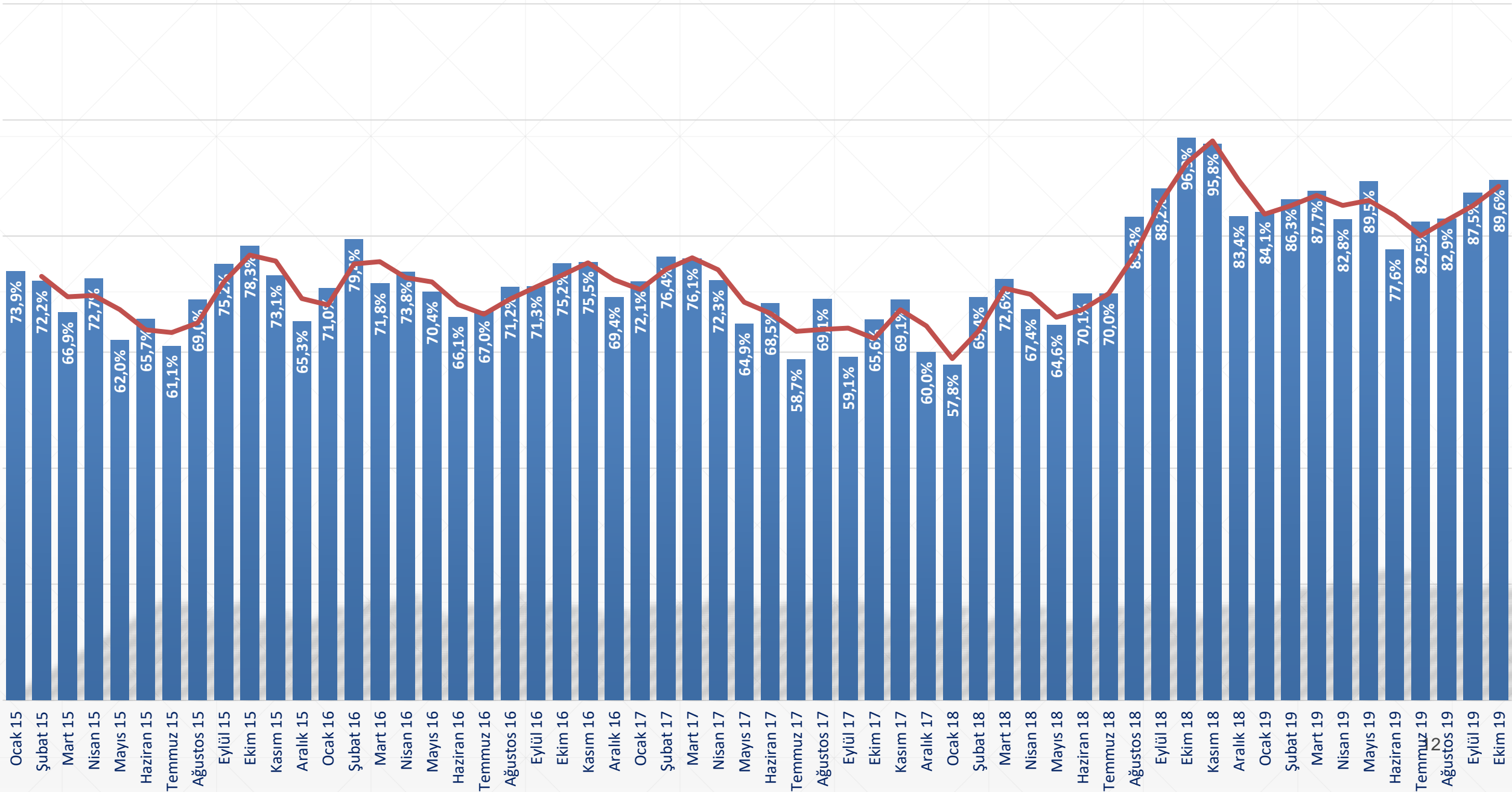
Kasım ayında Euro dolar paritesinin etkisi negatif yönlü 193 milyon dolar olurken, yılın ilk 11 ayında pariteden kaynaklanan negatif etki 4,4 milyar dolar oldu.

TÜRKİYE İHRACATI 2010-2019 (*1000 \$)



Yıl Sonu
Tahmini:
171,1
milyar
dolar

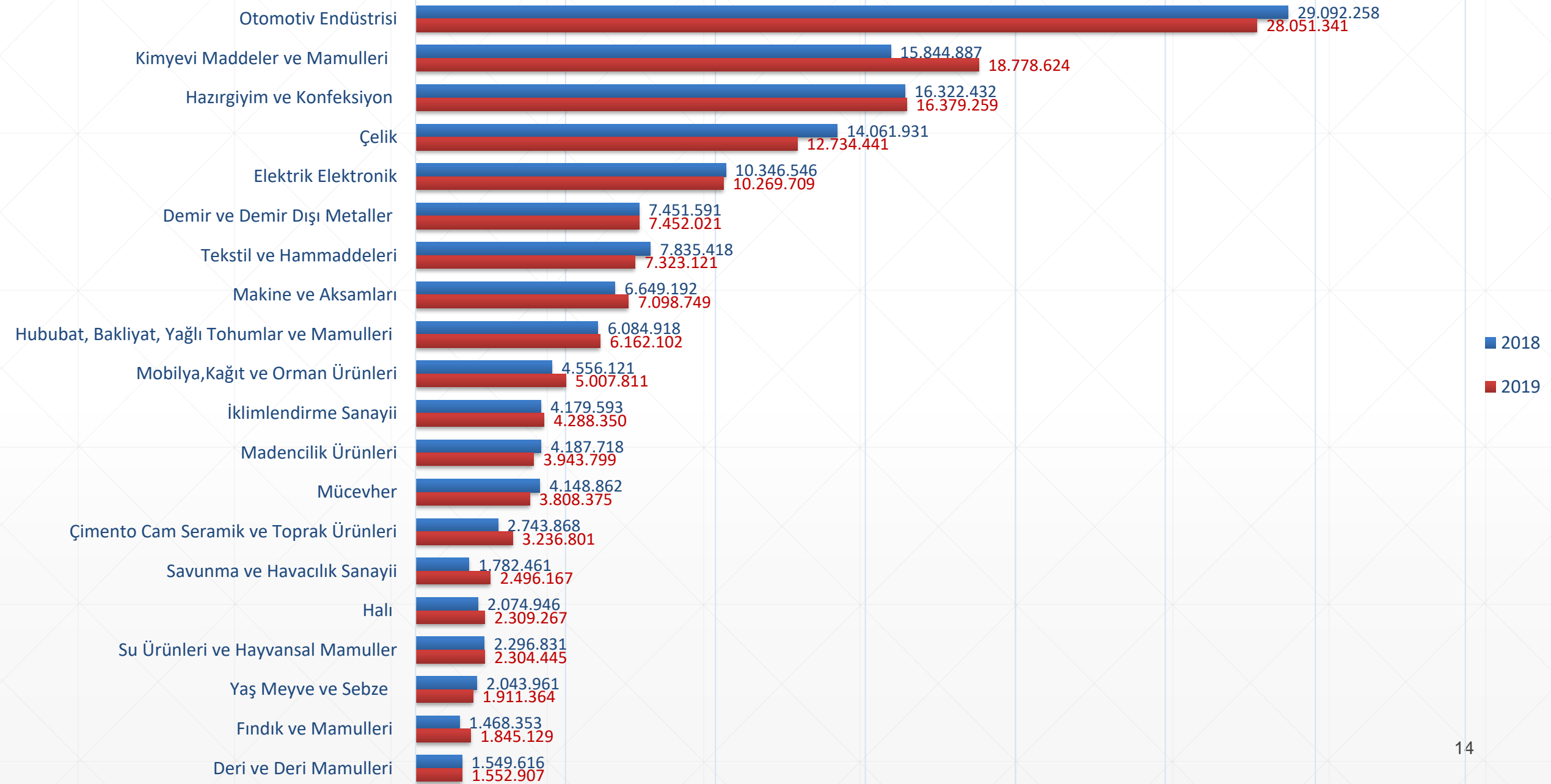
TÜRKİYE 2015-2019 YILLARI AYLARA GÖRE İHRACATIN İTHALATI KARŞILAMA ORANLARI (%)



SEKTÖREL BAZDA İHRACAT RAKAMLARI -1.000 \$

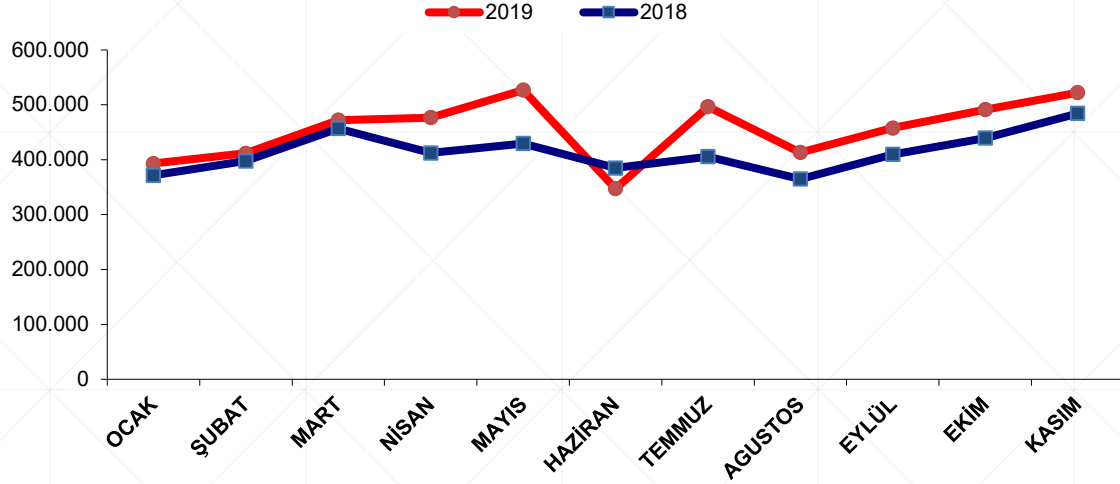
| SEKTÖRLER | 1 - 30 KASIM | | | | 1 OCAK - 30 KASIM | | | |
|--|-------------------|-------------------|-------------------|--------------|--------------------|--------------------|-------------------|--------------|
| | 2018 | 2019 | Değişim ('19/'18) | Pay(19) (%) | 2018 | 2019 | Değişim ('19/'18) | Pay(19) (%) |
| Otomotiv Endüstrisi | 2.766.819 | 2.691.318 | -2,7 | 16,6 | 29.092.258 | 28.051.341 | -3,6 | 17,0 |
| Kimyevi Maddeler ve Mamulleri | 1.489.228 | 1.832.476 | 23,0 | 11,3 | 15.844.887 | 18.778.624 | 18,5 | 11,4 |
| Hazırgiyim ve Konfeksiyon | 1.525.089 | 1.543.191 | 1,2 | 9,5 | 16.322.432 | 16.379.259 | 0,3 | 9,9 |
| Çelik | 1.659.435 | 993.588 | -40,1 | 6,1 | 14.061.931 | 12.734.441 | -9,4 | 7,7 |
| Elektrik Elektronik | 1.090.995 | 1.015.095 | -7,0 | 6,3 | 10.346.546 | 10.269.709 | -0,7 | 6,2 |
| Demir ve Demir Dışı Metaller | 729.385 | 690.969 | -5,3 | 4,3 | 7.451.591 | 7.452.021 | 0,0 | 4,5 |
| Tekstil ve Hammaddeleri | 746.703 | 674.776 | -9,6 | 4,2 | 7.835.418 | 7.323.121 | -6,5 | 4,4 |
| Makine ve Aksamları | 702.630 | 685.613 | -2,4 | 4,2 | 6.649.192 | 7.098.749 | 6,8 | 4,3 |
| Hububat, Bakliyat, Yağlı Tohumlar | 647.966 | 621.121 | -4,1 | 3,8 | 6.084.918 | 6.162.102 | 1,3 | 3,7 |
| Mobilya,Kağıt ve Orman Ürünleri | 484.325 | 522.114 | 7,8 | 3,2 | 4.556.121 | 5.007.811 | 9,9 | 3,0 |
| İklimlendirme Sanayii | 409.369 | 419.628 | 2,5 | 2,6 | 4.179.593 | 4.288.350 | 2,6 | 2,6 |
| Madencilik Ürünleri | 398.791 | 371.864 | -6,8 | 2,3 | 4.187.718 | 3.943.799 | -5,8 | 2,4 |
| Mücevher | 271.712 | 377.794 | 39,0 | 2,3 | 4.148.862 | 3.808.375 | -8,2 | 2,3 |
| Çimento Cam Seramik ve Toprak Ürünleri | 261.190 | 301.852 | 15,6 | 1,9 | 2.743.868 | 3.236.801 | 18,0 | 2,0 |
| Savunma ve Havacılık Sanayii | 228.958 | 360.373 | 57,4 | 2,2 | 1.782.461 | 2.496.167 | 40,0 | 1,5 |
| Halı | 227.693 | 251.936 | 10,6 | 1,6 | 2.074.946 | 2.309.267 | 11,3 | 1,4 |
| Su Ürünleri ve Hayvansal Mamuller | 241.025 | 215.401 | -10,6 | 1,3 | 2.296.831 | 2.304.445 | 0,3 | 1,4 |
| Yaş Meyve ve Sebze | 299.871 | 332.109 | 10,8 | 2,0 | 2.043.961 | 1.911.364 | -6,5 | 1,2 |
| Fındık ve Mamulleri | 179.368 | 265.503 | 48,0 | 1,6 | 1.468.353 | 1.845.129 | 25,7 | 1,1 |
| Deri ve Deri Mamulleri | 124.206 | 124.932 | 0,6 | 0,8 | 1.549.616 | 1.552.907 | 0,2 | 0,9 |
| Meyve Sebze Mamulleri | 150.301 | 139.945 | -6,9 | 0,9 | 1.436.342 | 1.422.081 | -1,0 | 0,9 |
| Kuru Meyve ve Mamulleri | 157.595 | 151.961 | -3,6 | 0,9 | 1.260.248 | 1.295.885 | 2,8 | 0,8 |
| Gemi ve Yat | 29.653 | 162.196 | 447,0 | 1,0 | 951.944 | 931.175 | -2,2 | 0,6 |
| Tütün | 101.133 | 75.985 | -24,9 | 0,5 | 939.552 | 828.224 | -11,8 | 0,5 |
| Zeytin ve Zeytinyağı | 34.843 | 25.288 | -27,4 | 0,2 | 366.401 | 255.953 | -30,1 | 0,2 |
| Diğer Sanayi Ürünleri | 9.272 | 8.557 | -7,7 | 0,1 | 108.228 | 100.447 | -7,2 | 0,1 |
| Süs Bitkileri ve Mam. | 7.414 | 9.107 | 22,8 | 0,1 | 91.951 | 96.382 | 4,8 | 0,1 |
| T O P L A M (TİM*) | 14.974.965 | 14.864.690 | -0,7 | 91,7 | 149.876.171 | 151.883.927 | 1,3 | 92,0 |
| İhracatçı Birlikleri Kaydından Muaf İhracat | 516.545 | 630.776 | 22,1 | 3,9 | 4.234.162 | 5.020.767 | 18,6 | 3,0 |
| ÖZEL İHRACAT TOPLAMI | 15.491.510 | 15.495.467 | 0,0 | 95,6 | 154.110.332 | 156.904.695 | 1,8 | 95,1 |
| Antrepo ve Serbest Bölgeler Farkı | 909.317 | 718.181 | -21,0 | 4,4 | 8.079.640 | 8.162.344 | 1,0 | 4,9 |
| GENEL İHRACAT TOPLAMI | 16.400.827 | 16.213.648 | -1,1 | 100,0 | 162.189.973 | 165.067.039 | 1,8 | 100,0 |

TÜRKİYE SEKTÖREL BAZDA İHRACAT RAKAMLARI-İLK 20 SEKTÖR (*1000 USD)

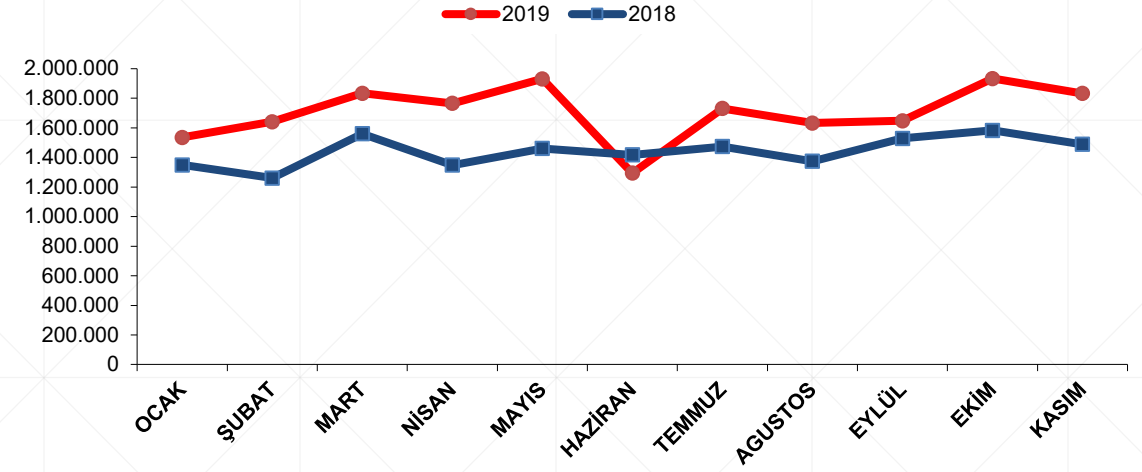


SEÇİLMİŞ İSTATİSTİKLER

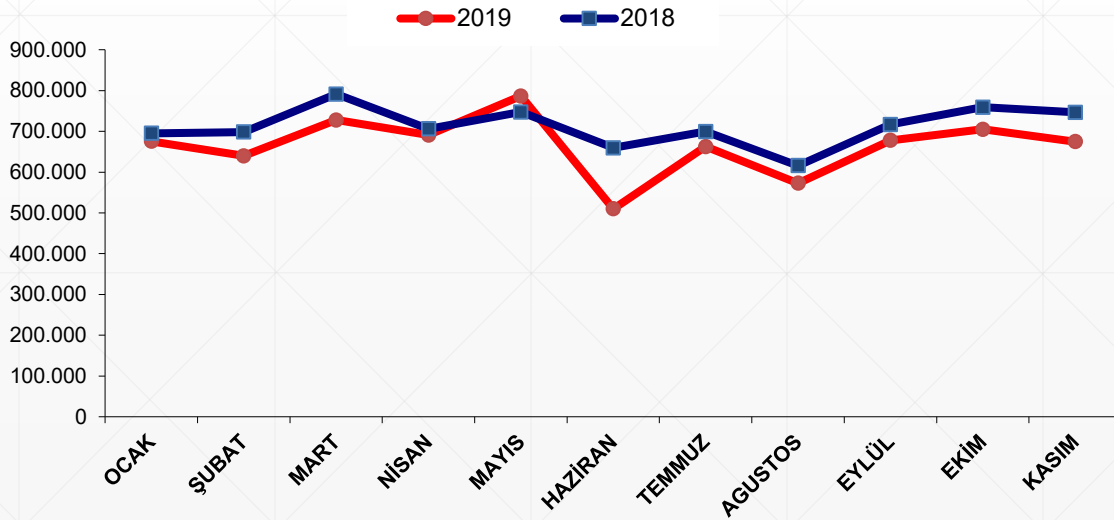
AĞAÇ MAM. VE ORMAN ÜRÜNLERİ İHRACATI (Bin \$)



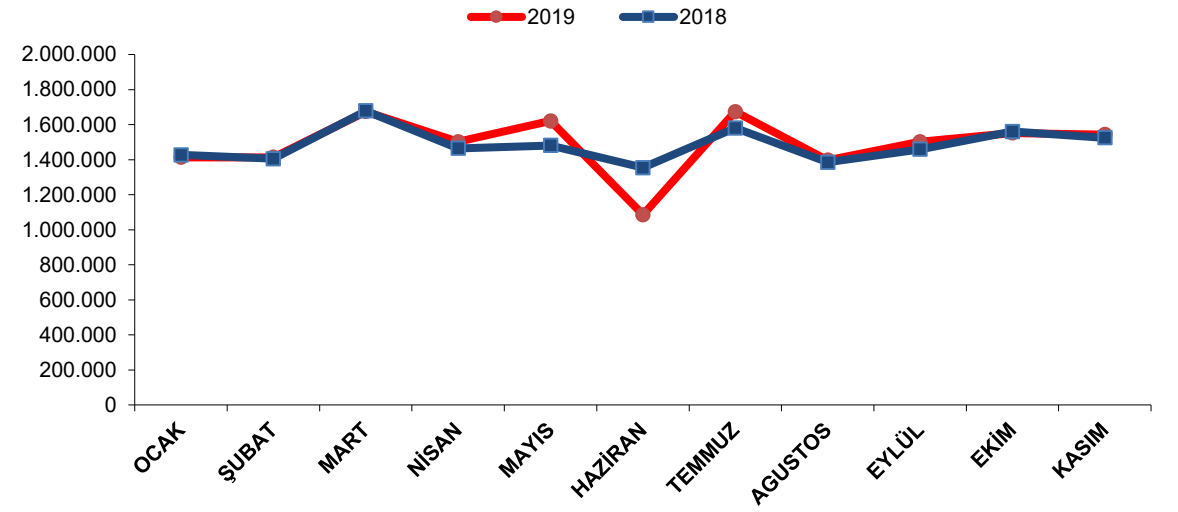
KİMYEVİ MADDELER VE MAMULLERİ İHRACATI (Bin \$)



TEKSTİL VE HAMMADDELERİ İHRACATI (Bin \$)



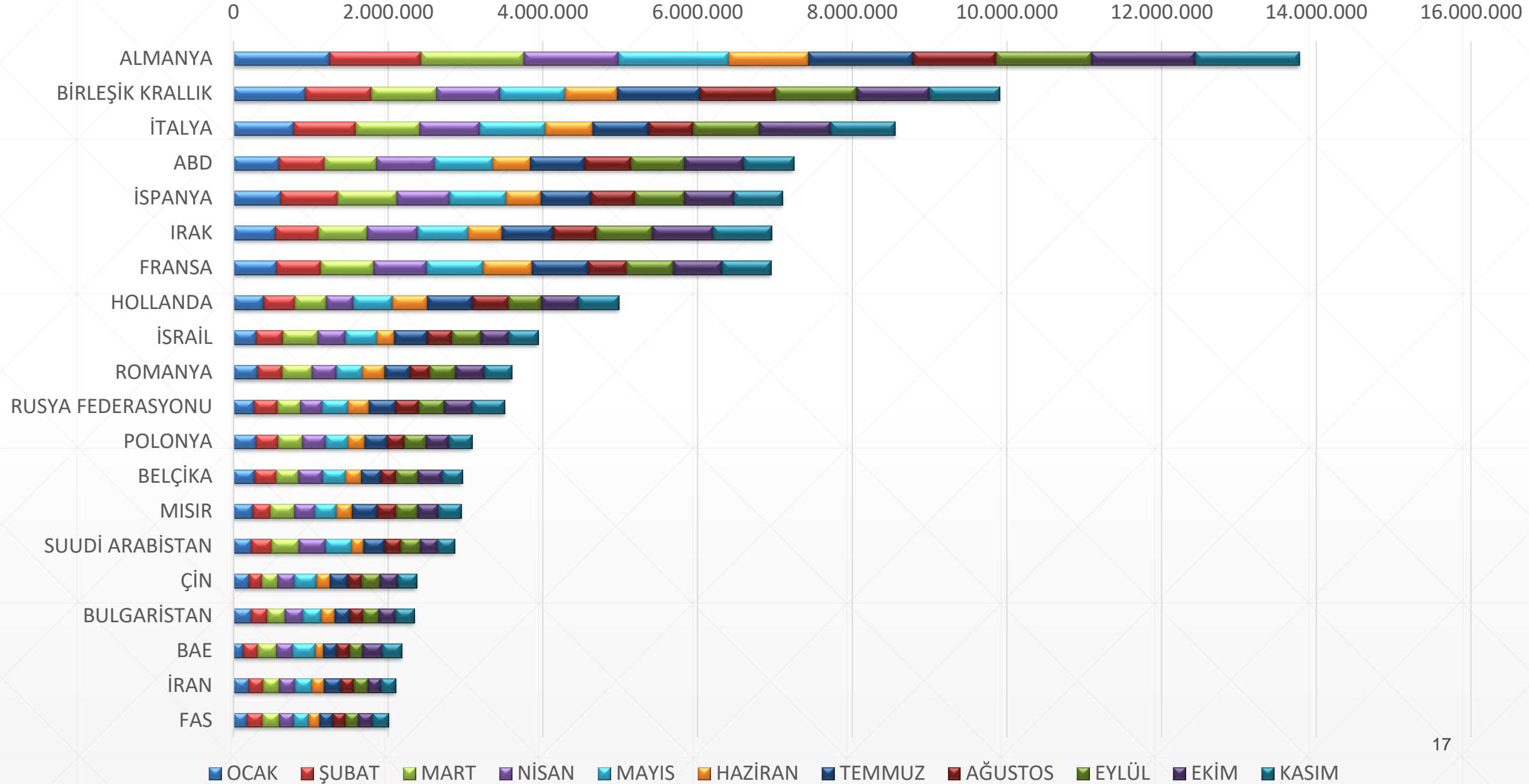
HAZIR GİYİM VE KONFEKSİYON İHRACATI (Bin \$)



2019 YILI İHRACATIMIZDA İLK 20 ÜLKE (1.000 \$)

| | ÜLKE | OCAK | ŞUBAT | MART | NİSAN | MAYIS | HAZİRAN | TEMMUZ | AĞUSTOS | EYLÜL | EKİM | KASIM | KÜMÜLATİF | % PAY |
|---------------------------|-------------------|-----------|-----------|-----------|-----------|-----------|-----------|-----------|-----------|-----------|-----------|-----------|---------------------------------|---------------|
| 1. | ALMANYA | 1.243.829 | 1.181.345 | 1.331.178 | 1.222.655 | 1.425.413 | 1.030.021 | 1.350.518 | 1.073.546 | 1.234.321 | 1.340.215 | 1.353.412 | 13.786.452 | 9,08 |
| 2. | BİRLEŞİK KRALLIK | 930.774 | 847.941 | 846.370 | 817.279 | 843.898 | 673.756 | 1.070.311 | 980.786 | 1.044.246 | 942.182 | 907.668 | 9.905.211 | 6,52 |
| 3. | İTALYA | 774.177 | 802.899 | 830.960 | 771.042 | 854.583 | 608.441 | 725.469 | 570.934 | 858.546 | 924.389 | 833.355 | 8.554.793 | 5,63 |
| 4. | ABD | 585.748 | 593.553 | 669.650 | 751.357 | 756.075 | 478.824 | 700.127 | 602.673 | 691.788 | 767.174 | 645.809 | 7.242.779 | 4,77 |
| 5. | İSPANYA | 611.096 | 739.641 | 761.138 | 683.635 | 732.920 | 445.833 | 644.923 | 567.443 | 640.524 | 645.025 | 627.915 | 7.100.095 | 4,67 |
| 6. | İRAK | 539.305 | 559.528 | 627.700 | 651.635 | 659.286 | 429.647 | 660.350 | 562.954 | 722.618 | 790.718 | 750.718 | 6.954.460 | 4,58 |
| 7. | FRANSA | 555.029 | 573.898 | 684.358 | 683.587 | 733.128 | 627.034 | 727.437 | 496.957 | 603.712 | 629.250 | 635.287 | 6.949.678 | 4,58 |
| 8. | HOLLANDA | 386.540 | 408.962 | 403.155 | 350.433 | 505.149 | 450.296 | 582.202 | 471.658 | 421.706 | 480.754 | 523.888 | 4.984.744 | 3,28 |
| 9. | İSRAİL | 291.568 | 347.517 | 448.826 | 359.585 | 404.478 | 225.869 | 425.147 | 316.916 | 375.742 | 361.061 | 380.541 | 3.937.250 | 2,59 |
| 10. | ROMANYA | 309.640 | 318.221 | 386.347 | 315.178 | 338.528 | 282.889 | 332.352 | 254.693 | 329.582 | 376.594 | 352.187 | 3.596.210 | 2,37 |
| 11. | RUSYA FEDERASYONU | 264.936 | 300.425 | 300.206 | 280.196 | 334.641 | 270.506 | 346.834 | 295.626 | 327.354 | 371.471 | 413.892 | 3.506.089 | 2,31 |
| 12. | POLONYA | 290.707 | 285.864 | 313.669 | 298.670 | 292.772 | 211.002 | 293.620 | 219.393 | 283.301 | 294.149 | 297.919 | 3.081.064 | 2,03 |
| 13. | BELÇİKA | 269.650 | 287.661 | 279.347 | 313.423 | 300.121 | 201.384 | 254.317 | 193.482 | 284.028 | 317.309 | 259.565 | 2.960.287 | 1,95 |
| 14. | MISIR | 250.216 | 226.501 | 310.582 | 265.716 | 278.040 | 200.822 | 322.437 | 247.765 | 274.882 | 267.829 | 298.394 | 2.943.184 | 1,94 |
| 15. | SUUDİ ARABİSTAN | 227.339 | 264.873 | 349.849 | 346.675 | 339.316 | 151.321 | 271.992 | 214.179 | 249.476 | 225.507 | 217.033 | 2.857.559 | 1,88 |
| 16. | ÇİN | 200.689 | 163.011 | 207.011 | 218.342 | 284.178 | 175.126 | 227.806 | 185.993 | 229.484 | 229.416 | 245.841 | 2.366.897 | 1,56 |
| 17. | BULGARİSTAN | 228.953 | 206.082 | 231.974 | 231.093 | 234.993 | 171.625 | 193.992 | 176.952 | 201.442 | 218.519 | 238.986 | 2.334.613 | 1,54 |
| 18. | BAE | 124.413 | 189.611 | 242.160 | 208.989 | 291.887 | 106.196 | 170.169 | 167.810 | 165.944 | 256.716 | 255.791 | 2.179.687 | 1,44 |
| 19. | İRAN | 197.798 | 187.593 | 202.306 | 205.127 | 220.631 | 154.903 | 218.711 | 169.613 | 181.577 | 166.530 | 191.138 | 2.095.928 | 1,38 |
| 20. | FAS | 172.953 | 203.722 | 211.722 | 186.585 | 198.172 | 137.117 | 171.673 | 164.433 | 164.929 | 190.529 | 206.260 | 2.008.095 | 1,32 |
| İlk 20 Ülke Toplam | | | | | | | | | | | | | 99.345.074 ¹⁶ | 65,41 |
| Genel Toplam | | | | | | | | | | | | | 151.883.927 | 100,00 |

2019 YILI TÜRKİYE İHRACATI - İLK 20 ÜLKE (*1.000 \$)



(-III-)

ADANA

İHRACAT RAKAMLARI

KISA KISA...



Adana, İstanbul,Kocaelı,Bursa,İzmir,Ankara,Gaziantep,Sakarya,Manısa,Denizlı,Hatay,Kayserı Ve Konya'dan sonra %1,1'lik pay ile 13. Sırada yer aldı.



Adana ihracatı, geçen yılın aynı ayına göre %9, geçen yılın aynı dönemine göre (11 aylık) %4,2 geriledi.



İhracatta ilk 5 sektör:

1.Tekstil ve Hammaddeleri (16,4%)

2.Kimyevi Maddeler ve Mamulleri (16,4%)

3.Hububat, Bakliyat, Yağlı Tohumlar ve Mamulleri (13,1%)

4.Hazırgiyim ve Konfeksiyon (8,0%)

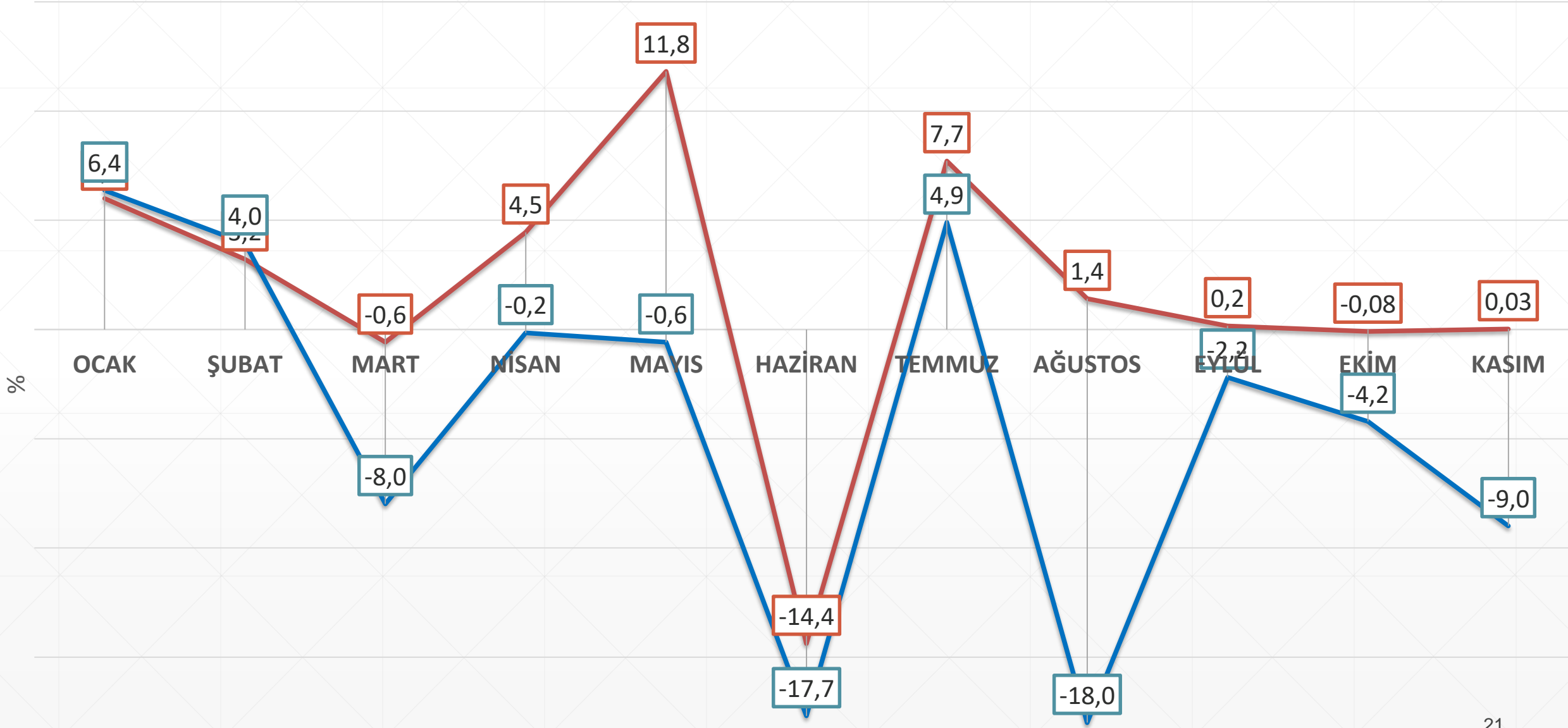
5.Otomotiv Endüstrisi (7,3%)

TÜRKİYE VE ADANA İHRACATI KARŞILAŞTIRMALI ÖZETİ (2018/2019)

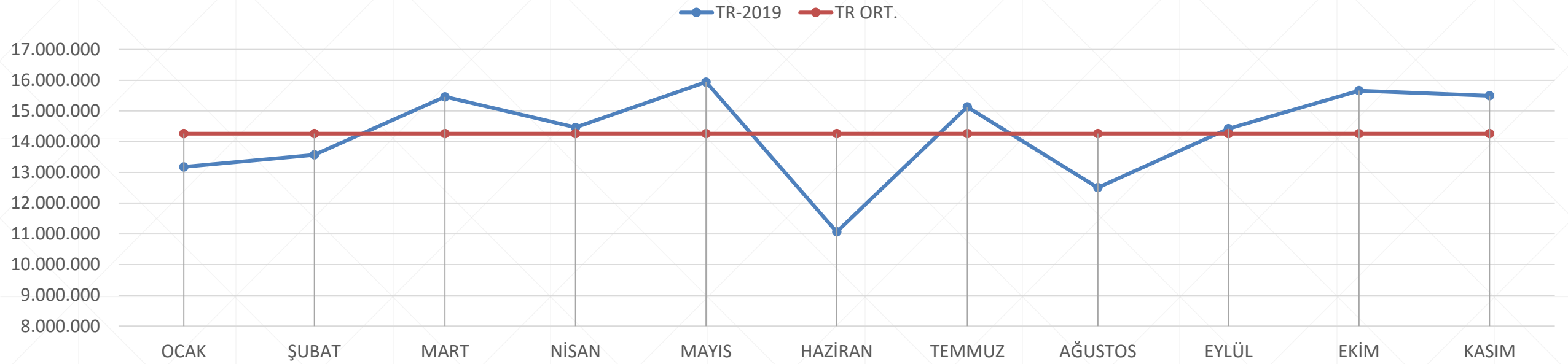
| | TÜRKİYE İHRACATI (x1000\$) | | | ADANA İHRACATI (x1000\$) | | | | |
|----------------|----------------------------|--------------------|-------------|--------------------------|------------------|-------------|-------------|-------------|
| x1000\$ | 2018 | 2019 | DEĞİŞİM (%) | 2018 | 2019 | DEĞİŞİM (%) | 2018 PAY(%) | 2019 PAY(%) |
| OCAK | 12.434.098 | 13.179.818 | 6,0 | 151.145 | 160.777 | 6,4 | 1,22 | 1,22 |
| ŞUBAT | 13.148.022 | 13.571.833 | 3,2 | 141.840 | 147.443 | 4,0 | 1,08 | 1,09 |
| MART | 15.553.245 | 15.462.468 | -0,6 | 177.597 | 163.425 | -8,0 | 1,14 | 1,06 |
| NİSAN | 13.846.628 | 14.463.024 | 4,5 | 158.278 | 158.033 | -0,2 | 1,14 | 1,09 |
| MAYIS | 14.256.695 | 15.941.632 | 11,8 | 181.085 | 180.032 | -0,6 | 1,27 | 1,13 |
| HAZİRAN | 12.924.498 | 11.066.262 | -14,4 | 142.111 | 116.973 | -17,7 | 1,10 | 1,06 |
| TEMMUZ | 14.048.956 | 15.132.796 | 7,7 | 160.080 | 167.931 | 4,9 | 1,14 | 1,11 |
| AĞUSTOS | 12.331.984 | 12.506.223 | 1,4 | 167.289 | 137.178 | -18,0 | 1,36 | 1,10 |
| EYLÜL | 14.397.835 | 14.421.565 | 0,2 | 156.518 | 153.088 | -2,2 | 1,09 | 1,06 |
| EKİM | 15.676.860 | 15.663.607 | -0,08 | 199.551 | 191.148 | -4,2 | 1,27 | 1,22 |
| KASIM | 15.491.510 | 15.495.467 | 0,03 | 196.256 | 178.613 | -9,0 | 1,27 | 1,15 |
| | | | | | | | | 20 |
| TOPLAM | 154.110.332 | 156.904.695 | 1,8 | 1.831.749 | 1.754.640 | -4,2 | 1,19 | 1,12 |

ÖNCEKİ YILA GÖRE İHRACAT DEĞİŞİM ORANLARI (%)

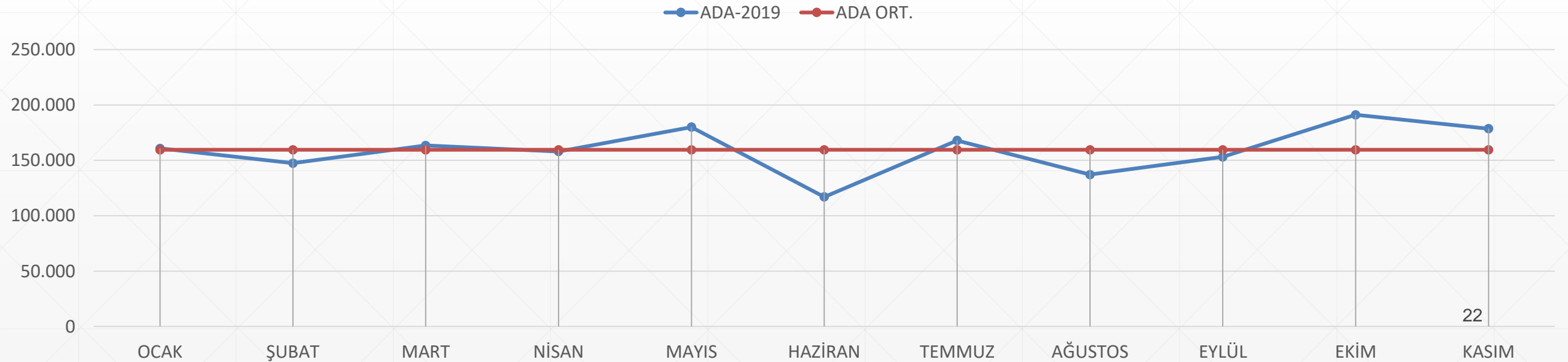
— TR — ADA



AYLARA GÖRE 2019 YILI TÜRKİYE İHRACATI VE ORT. (*1000\$)



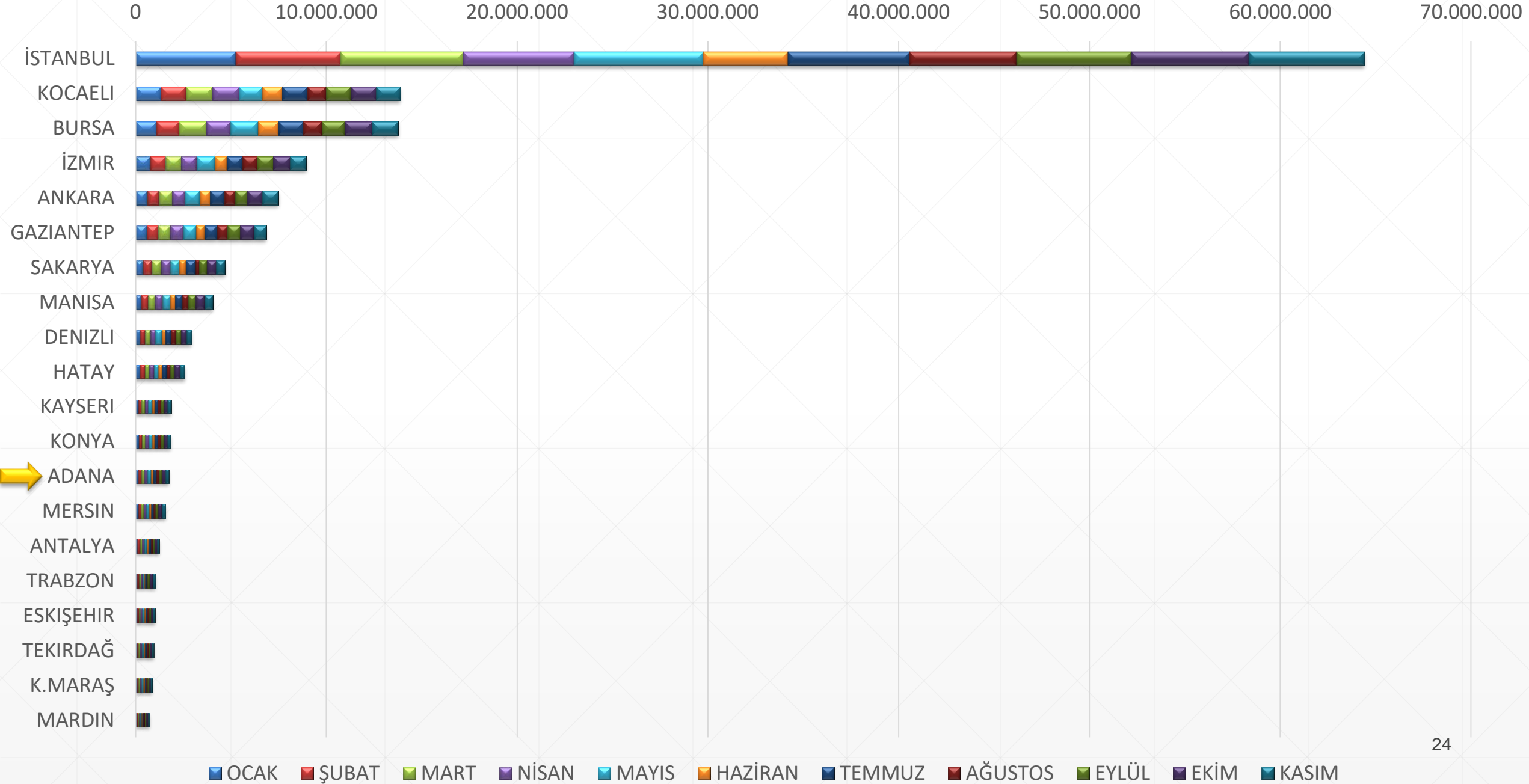
AYLARA GÖRE 2019 YILI ADANA İHRACATI VE ORT. (*1000\$)



2019 YILI İLLER BAZINDA İHRACAT RAKAMLARI - İLK 20 İL (*1.000 \$)

| İLLER | OCAK | ŞUBAT | MART | NİSAN | MAYIS | HAZİRAN | TEMMUZ | AĞUSTOS | EYLÜL | EKİM | KASIM | TOPLAM (*1000 USD) | TOPLAM PAY (%) |
|---------------|-------------------|-------------------|-------------------|-------------------|-------------------|-------------------|-------------------|-------------------|-------------------|-------------------|-------------------|-----------------------|----------------|
| İSTANBUL | 5.257.811 | 5.494.877 | 6.442.724 | 5.800.774 | 6.778.492 | 4.420.891 | 6.389.489 | 5.600.403 | 6.005.699 | 6.181.628 | 6.058.327 | 64.431.114 | 42,4% |
| KOCAELI | 1.324.681 | 1.325.481 | 1.383.023 | 1.399.884 | 1.230.423 | 1.037.405 | 1.310.145 | 973.212 | 1.286.197 | 1.339.283 | 1.279.666 | 13.889.399 | 9,1% |
| BURSA | 1.108.758 | 1.165.115 | 1.453.579 | 1.248.013 | 1.447.176 | 1.065.546 | 1.314.975 | 952.396 | 1.205.918 | 1.429.776 | 1.373.128 | 13.764.379 | 9,1% |
| İZMİR | 780.177 | 799.443 | 827.802 | 804.303 | 948.188 | 609.861 | 836.973 | 773.589 | 843.180 | 881.905 | 850.087 | 8.955.507 | 5,9% |
| ANKARA | 617.784 | 607.456 | 706.598 | 665.800 | 773.993 | 543.709 | 740.016 | 565.425 | 643.735 | 791.779 | 840.755 | 7.497.050 | 4,9% |
| GAZİANTEP | 585.810 | 592.966 | 641.400 | 679.434 | 683.375 | 426.004 | 665.063 | 553.709 | 659.655 | 704.534 | 657.224 | 6.849.173 | 4,5% |
| SAKARYA | 404.804 | 443.004 | 500.299 | 474.921 | 485.114 | 332.005 | 511.463 | 189.241 | 391.897 | 493.176 | 469.555 | 4.695.480 | 3,1% |
| MANISA | 299.956 | 358.968 | 376.708 | 374.948 | 413.113 | 269.004 | 357.236 | 312.150 | 402.649 | 460.284 | 415.903 | 4.040.918 | 2,7% |
| DENİZLİ | 251.761 | 239.503 | 285.745 | 275.326 | 321.777 | 206.454 | 279.392 | 251.207 | 278.149 | 274.810 | 270.068 | 2.934.192 | 1,9% |
| HATAY | 236.943 | 258.134 | 223.313 | 253.299 | 226.197 | 194.016 | 247.726 | 185.106 | 213.131 | 292.826 | 251.550 | 2.582.241 | 1,7% |
| KAYSERİ | 154.085 | 163.176 | 174.920 | 179.704 | 193.400 | 125.142 | 185.034 | 148.459 | 176.510 | 180.315 | 186.591 | 1.867.335 | 1,2% |
| KONYA | 172.458 | 161.927 | 183.277 | 182.406 | 190.139 | 111.798 | 173.062 | 150.943 | 165.068 | 182.310 | 165.073 | 1.838.462 | 1,2% |
| ADANA | 160.777 | 147.443 | 163.425 | 158.033 | 180.032 | 116.973 | 167.931 | 137.178 | 153.088 | 191.148 | 178.613 | 1.754.640 | 1,2% |
| MERSİN | 149.572 | 134.502 | 140.536 | 135.418 | 150.157 | 110.392 | 125.483 | 105.921 | 131.750 | 185.609 | 210.461 | 1.579.801 | 1,0% |
| ANTALYA | 106.640 | 131.020 | 120.926 | 107.605 | 123.030 | 100.403 | 118.549 | 91.456 | 104.105 | 135.490 | 109.267 | 1.248.491 | 0,8% |
| TRABZON | 89.272 | 96.468 | 99.407 | 82.024 | 87.917 | 51.548 | 82.974 | 42.293 | 118.956 | 145.610 | 143.349 | 1.039.818 | 0,7% |
| ESKİŞEHİR | 88.263 | 81.989 | 92.832 | 93.319 | 100.437 | 71.029 | 96.978 | 86.385 | 101.638 | 105.643 | 107.661 | 1.026.174 | 0,7% |
| TEKİRDAĞ | 80.066 | 80.473 | 86.888 | 86.479 | 96.730 | 63.256 | 96.723 | 85.803 | 93.277 | 93.765 | 87.832 | 951.291 | 0,6% |
| K.MARAŞ | 79.541 | 76.431 | 82.722 | 90.679 | 88.956 | 67.487 | 79.126 | 63.765 | 76.633 | 81.333 | 75.240 | 861.913 | 0,6% |
| MARDİN | 55.426 | 67.089 | 65.601 | 59.728 | 59.370 | 42.194 | 69.427 | 62.679 | 85.500 | 81.590 | 77.255 | 725.860 | 0,5% |
| İLK 20 TOPLAM | 12.004.583 | 12.425.465 | 14.051.726 | 13.152.098 | 14.578.015 | 9.965.115 | 13.847.763 | 11.331.319 | 13.136.736 | 14.232.813 | 13.807.603 | 142.533.239 | 93,8% |
| DİĞER İLLER | 794.110 | 770.201 | 904.581 | 880.246 | 889.541 | 605.552 | 852.892 | 734.606 | 888.166 | 973.707 | 1.057.087 | 9.350.689 | 6,2% |
| TOPLAM | 12.798.693 | 13.195.666 | 14.956.307 | 14.032.344 | 15.467.556 | 10.570.668 | 14.700.655 | 12.065.925 | 14.024.903 | 15.206.520 | 14.864.690 | 151.883.927 | 100,0% |

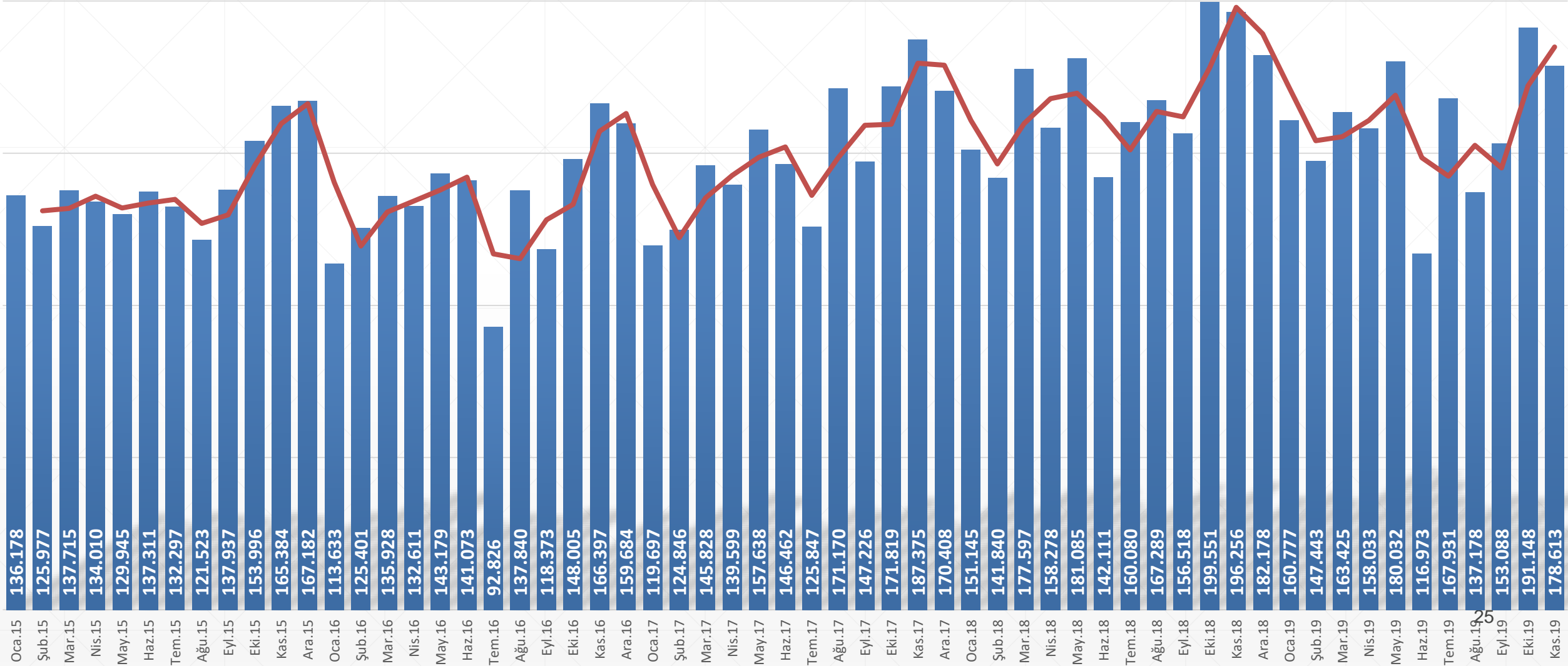
2019 YILI İLLER BAZINDA İHRACAT RAKAMLARI - İLK 20 İL (*1.000 \$)



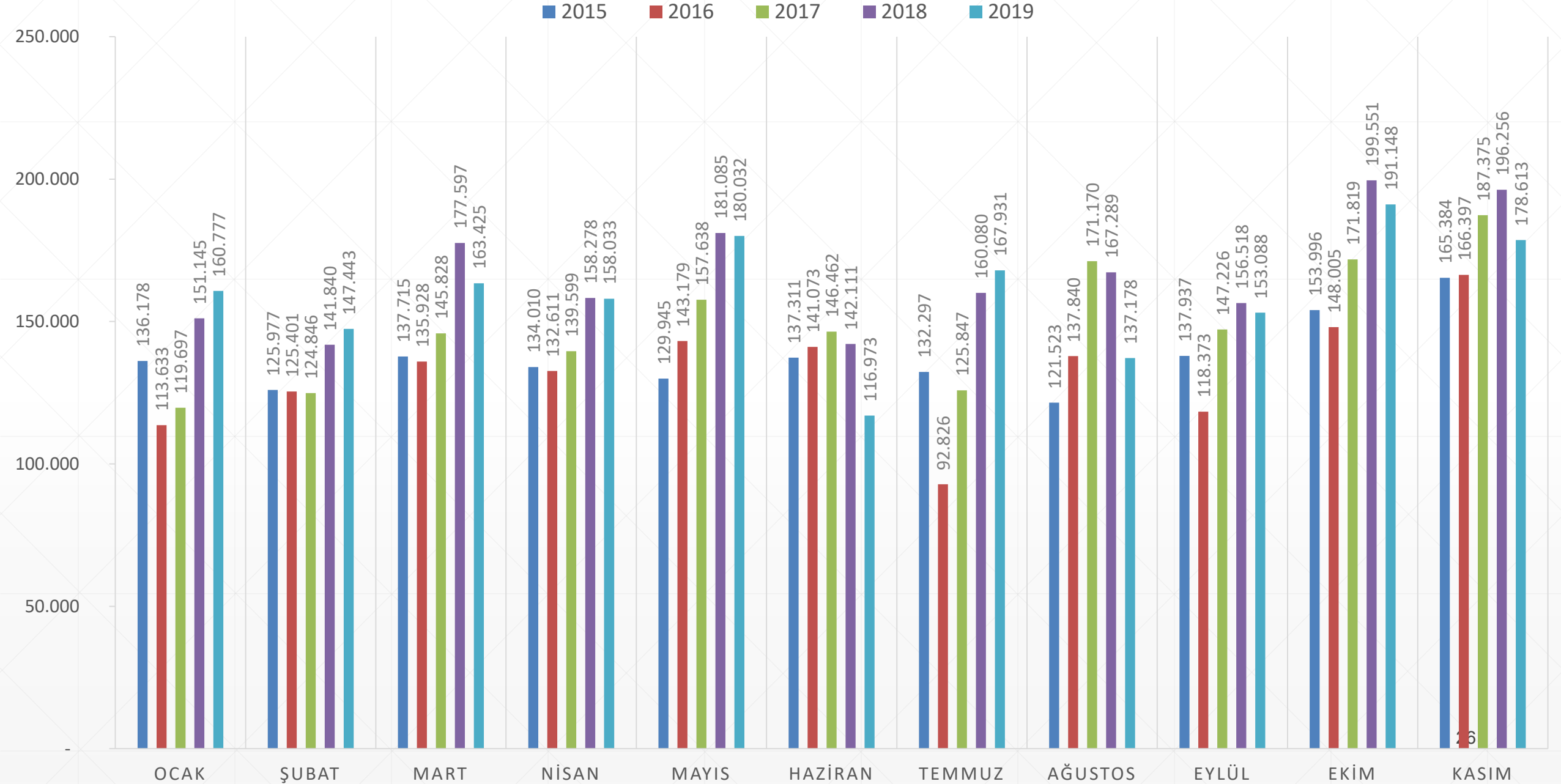
2015-2019 YILLARI ADANA AYLIK İHRACATI (*1000 USD)

Aylık Ortalama

• 150.4 Milyon \$



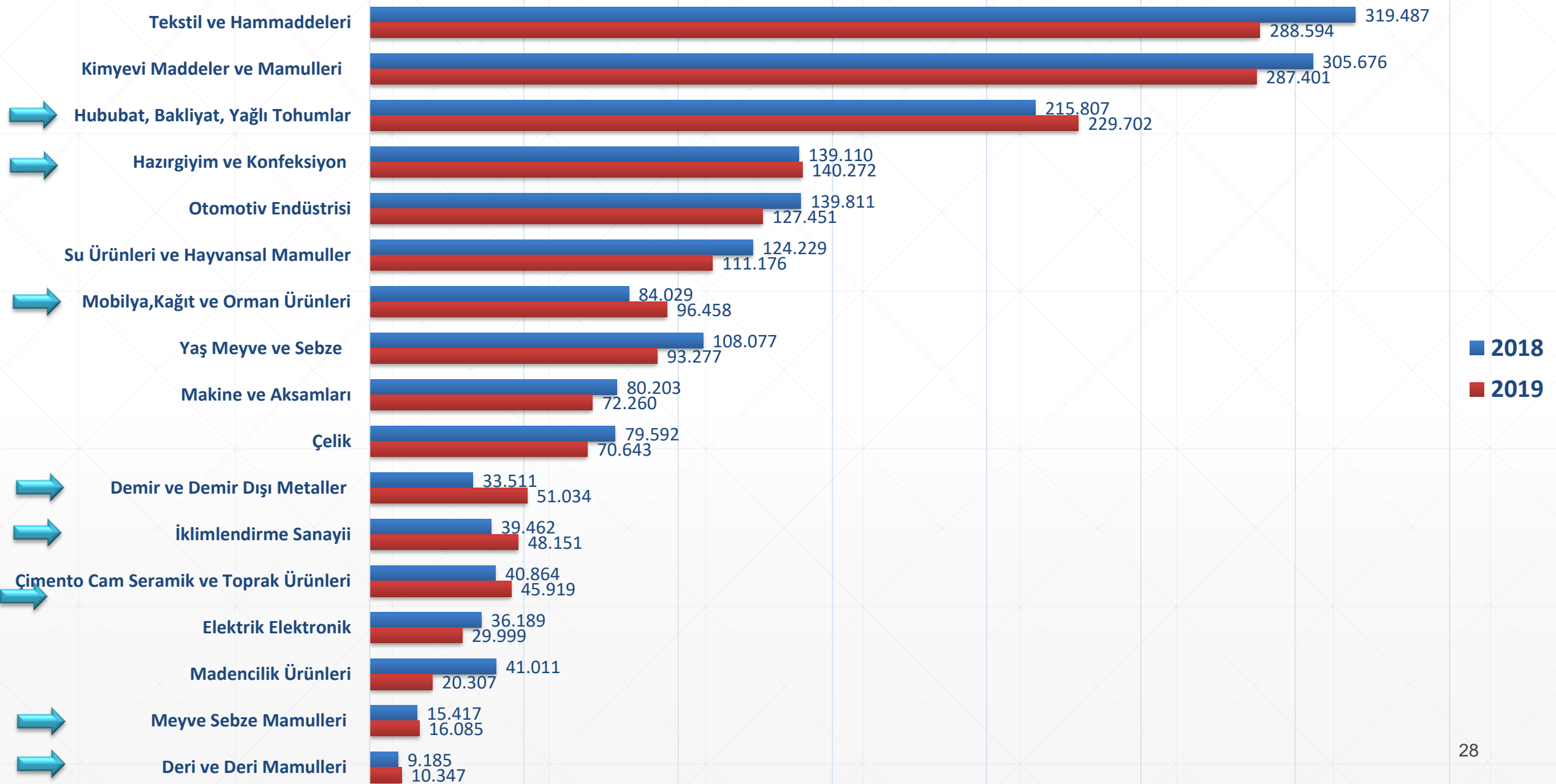
2015-2019 YILLARI ADANA İHRACATI-AYLIK KARŞILAŞTIRMA (*1000\$)



2018/2019 ADANA SEKTÖRLER İHRACAT PERFORMANSI (*1000 \$)

| | 1 - 30 KASIM | | | 1 OCAK - 30 KASIM | | |
|--|----------------|----------------|--------------|-------------------|------------------|--------------|
| SEKTÖR | 2018 | 2019 | DEĞ. | 2018 | 2019 | DEĞ. |
| TOPLAM | 195.168 | 178.613 | -8,5% | 1.830.273 | 1.754.640 | -4,1% |
| Tekstil ve Hammaddeleri | 29.962 | 28.012 | -6,5% | 319.487 | 288.594 | -9,7% |
| Kimyevi Maddeler ve Mamulleri | 29.428 | 21.879 | -25,7% | 305.676 | 287.401 | -6,0% |
| Hububat, Bakliyat, Yağlı Tohumlar | 29.406 | 20.648 | -29,8% | 215.807 | 229.702 | 6,4% |
| Hazırgiyim ve Konfeksiyon | 11.708 | 10.449 | -10,7% | 139.110 | 140.272 | 0,8% |
| Otomotiv Endüstrisi | 16.393 | 14.622 | -10,8% | 139.811 | 127.451 | -8,8% |
| Su Ürünleri ve Hayvansal Mamuller | 12.752 | 10.192 | -20,1% | 124.229 | 111.176 | -10,5% |
| Mobilya,Kağıt ve Orman Ürünleri | 10.789 | 11.102 | 2,9% | 84.029 | 96.458 | 14,8% |
| Yaş Meyve ve Sebze | 23.259 | 21.646 | -6,9% | 108.077 | 93.277 | -13,7% |
| Makine ve Aksamları | 7.667 | 6.049 | -21,1% | 80.203 | 72.260 | -9,9% |
| Çelik | 6.935 | 6.645 | -4,2% | 79.592 | 70.643 | -11,2% |
| Demir ve Demir Dışı Metaller | 4.069 | 5.645 | 38,7% | 33.511 | 51.034 | 52,3% |
| İklimlendirme Sanayii | 4.006 | 5.841 | 45,8% | 39.462 | 48.151 | 22,0% |
| Çimento Cam Seramik ve Toprak Ürünleri | 2.455 | 6.926 | 182,1% | 40.864 | 45.919 | 12,4% |
| Elektrik Elektronik | 2.196 | 2.769 | 26,1% | 36.189 | 29.999 | -17,1% |
| Madencilik Ürünleri | 1.746 | 2.862 | 64,0% | 41.011 | 20.307 | -50,5% |
| Meyve Sebze Mamulleri | 972 | 1.676 | 72,5% | 15.417 | 16.085 | 4,3% |
| Deri ve Deri Mamulleri | 307 | 310 | 1,0% | 9.185 | 10.347 | 12,7% |
| Süs Bitkileri ve Mam. | 252 | 214 | -14,7% | 3.148 | 4.294 | 36,4% |
| Halı | 99 | 628 | 535,6% | 3.885 | 3.663 | -5,7% |
| Kuru Meyve ve Mamulleri | 292 | 307 | 4,9% | 3.414 | 2.923 | -14,4% |
| Savunma ve Havacılık Sanayii | 313 | 30 | -90,4% | 4.780 | 2.344 | -51,0% |
| Fındık ve Mamulleri | 81 | 108 | 32,2% | 1.042 | 1.044 | 0,2% |
| Diğer Sanayi Ürünleri | 30 | 29 | -1,3% | 1.482 | 648 | -56,3% |
| Zeytin ve Zeytinyağı | 28 | 23 | -19,7% | 600 | 405 | -32,4% |
| Mücevher | 22 | 0 | -100,0% | 120 | 127 | 5,6% |
| Tütün | 0 | 0 | | 142 | 66 | -53,2% |

2018/2019 ADANA SEKTÖRLER İHRACAT PERFORMANSI (*1000 \$)

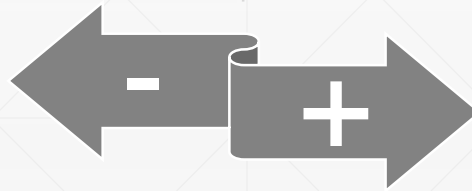
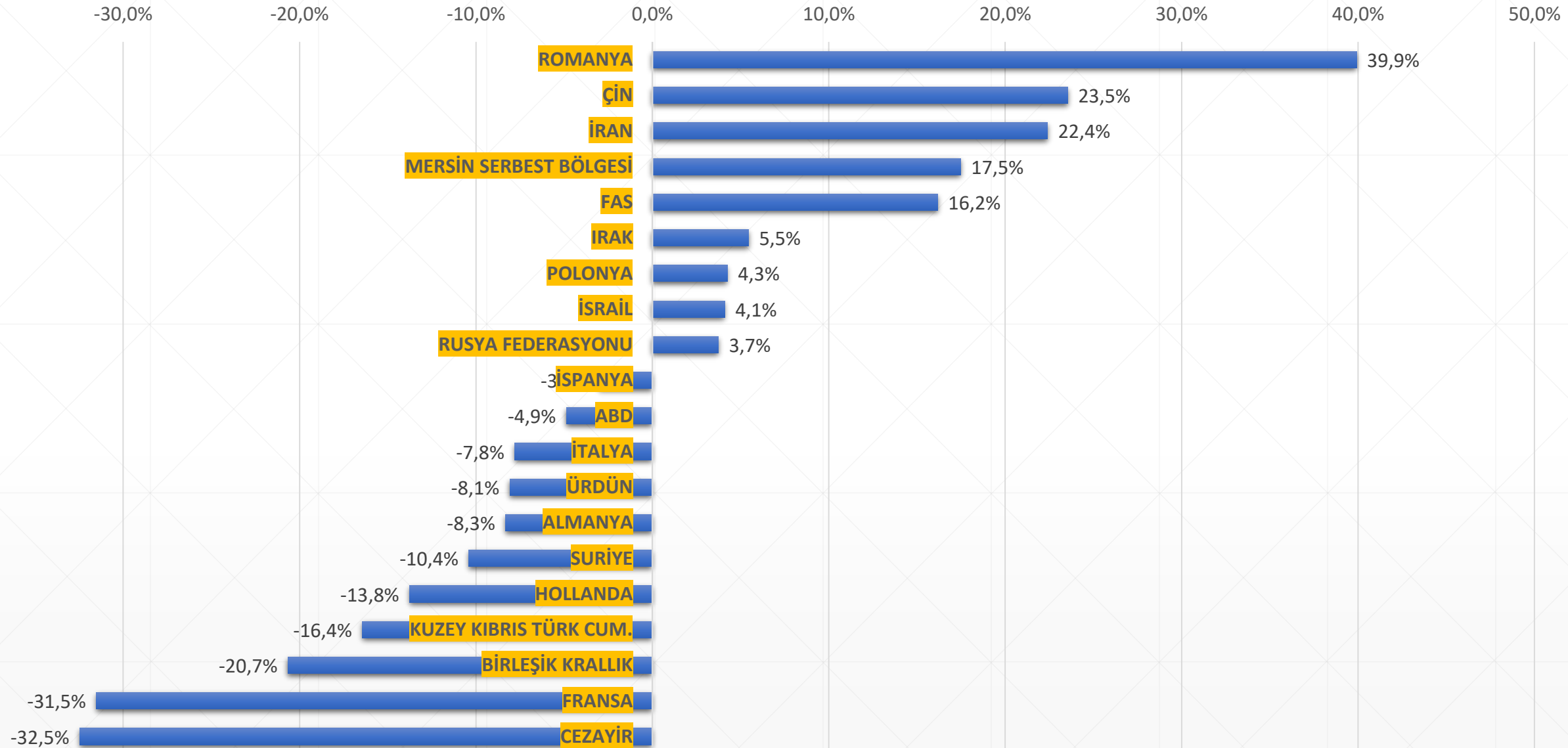


■ 2018
■ 2019

2018- 2019 ADANA ÜLKELER İHRACAT PERFORMANSI (*1000 \$) – İLK 20 ÜLKE

| SEKTÖR | 1 - 30 KASIM | | | 1 OCAK - 30 KASIM | | |
|------------------------|----------------|----------------|---------------|-------------------|------------------|--------------|
| | 2018 | 2019 | DEĞ. | 2018 | 2019 | DEĞ. |
| IRAK | 33.526 | 28.445 | -15,2% | 250.847 | 264.525 | 5,5% |
| ALMANYA | 13.769 | 8.966 | -34,9% | 153.574 | 140.806 | -8,3% |
| İSPANYA | 11.613 | 10.419 | -10,3% | 144.284 | 139.937 | -3,0% |
| SURİYE | 8.747 | 4.078 | -53,4% | 100.070 | 89.657 | -10,4% |
| ABD | 5.001 | 12.752 | 155,0% | 88.833 | 84.503 | -4,9% |
| RUSYA FEDERASYONU | 12.477 | 12.607 | 1,0% | 57.062 | 59.197 | 3,7% |
| İTALYA | 5.155 | 3.508 | -31,9% | 53.905 | 49.701 | -7,8% |
| BİRLEŞİK KRALLIK | 5.757 | 5.357 | -6,9% | 55.947 | 44.390 | -20,7% |
| FRANSA | 4.501 | 2.629 | -41,6% | 51.823 | 35.492 | -31,5% |
| HOLLANDA | 3.601 | 3.708 | 3,0% | 40.485 | 34.913 | -13,8% |
| ROMANYA | 4.048 | 6.488 | 60,3% | 24.405 | 34.149 | 39,9% |
| İSRAİL | 2.533 | 3.440 | 35,8% | 31.151 | 32.427 | 4,1% |
| İRAN | 2.077 | 4.400 | 111,9% | 26.247 | 32.126 | 22,4% |
| ÇİN | 2.010 | 3.453 | 71,8% | 25.665 | 31.707 | 23,5% |
| ÜRDÜN | 2.566 | 2.812 | 9,6% | 32.145 | 29.548 | -8,1% |
| FAS | 2.347 | 3.176 | 35,4% | 23.323 | 27.096 | 16,2% |
| CEZAYİR | 5.596 | 3.925 | -29,9% | 36.863 | 24.898 | -32,5% |
| POLONYA | 1.871 | 2.808 | 50,1% | 22.980 | 23.958 | 4,3% |
| KUZEY KIBRIS TÜRK CUM. | 2.938 | 2.475 | -15,8% | 27.449 | 22.937 | -16,4% |
| MERSİN SERBEST BÖLGESİ | 2.498 | 2.142 | -14,3% | 18.453 | 21.679 | 17,5% |
| İLK 20 TOPLAM | 132.630 | 127.590 | -3,8% | 1.265.511 | 1.223.646 | -3,3% |
| DİĞER (169) | 62.538 | 51.024 | -18,4% | 564.762 | 530.995 | -6,0% |
| TOPLAM | 195.168 | 178.613 | -8,5% | 1.830.273 | 1.754.640 | -4,1% |

ADANA İHRACATI 2018-2019 ÜLKELERE GÖRE DEĞİŞİM ORANLARI % (İLK 20 ÜLKE)





ADASO
ADANA SANAYİ ODASI